



えひめハイウェイ情報

No. 307

全席・全員シートベルト着用！！

<http://www.ehime-kousoku-ankyoku.jp/>

平成 29 年 2 月 17 日
愛媛県高速道路
交通安全協議会

TEL (089) 997-7281

FAX (089) 997-7281

四国横断自動車道にて 死亡事故発生！

本年1件目！

発生日時

平成 29 年 2 月 14 日 (火)

午前 10 時 05 分ころ

発生場所

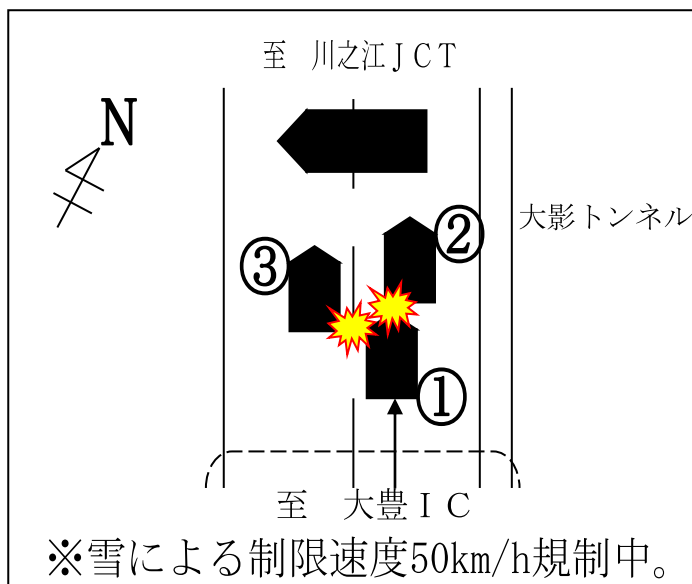
四国中央市新宮町馬立

四国横断自動車道上り線 65.2kp

先路上

事故概況

普通乗用車 (①) が大豊 I C 方面 (高知県) から川之江 I C 方面へ進行中、トンネル内の自損事故で横転していた車両を避けるため停止しようとしていた中型貨物車 (②) 及び普通貨物車 (③) に衝突し、普通乗用車 (①) を運転していた 34 才の女性が亡くなりました。



冬場の道路での運転は、
冬用タイヤへの変更やチェーンの携行を！！



- 冬場の道路は、積雪や路面温度の低下による路面凍結が起こる箇所があります。事前に気象や道路交通情報を入手するなどし、安全な通行を心がけましょう。



※ この広報紙は、ホームページにも掲載しています。