



えひめハイウェイ情報

No. 294

全席・全員シートベルト着用！！

<http://www.ehime-kousoku-ankyou.jp/>

平成 28 年 4 月 20 日
愛媛県高速道路
交通安全協議会

TEL (089) 997-7281

FAX (089) 997-7281

四国縦貫自動車道にて 死亡事故発生！

発生日時

平成 28 年 4 月 16 日 (土)
午前 2 時 35 分ころ・《晴》

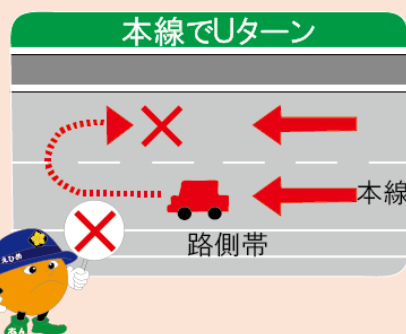
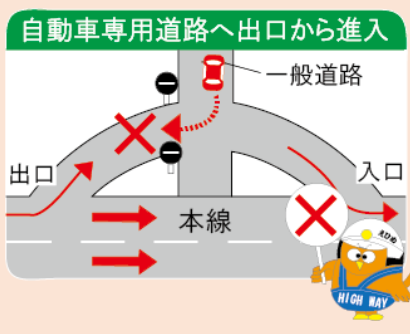
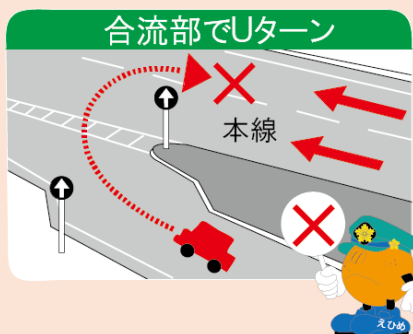
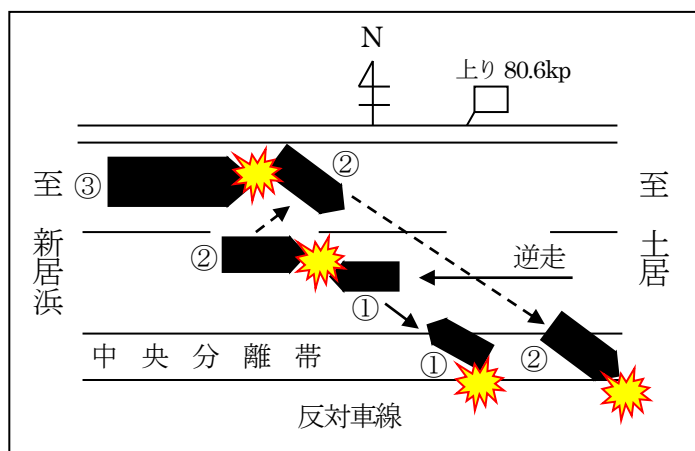
発生場所

新居浜市船木
四国縦貫自動車道上り線 80.6kp
先路上

事故概況

自家用軽四乗用自動車 (①) が土居町方面から新居浜方面に向け車線を逆走進行中、折から上り線を順行で進行してきた自家用普通乗用自動車 (②) と正面衝突。

その後、走行車線上に停止した自家用普通乗用自動車 (②) に大型貨物自動車 (③) が衝突。



高速道路に入る際には、
道路標識・表示板等で
進行方向を確認し、
安全運転に努めましょう。

