



えひめハイウェイ情報

No. 289

全席・全員シートベルト着用！！

<http://www.ehime-kousoku-ankyoku.jp/>

平成 27 年 5 月 18 日
愛媛県高速道路
交通安全協議会

TEL (089) 997-7281

FAX (089) 997-7281

死亡事故発生！

発生日時

平成 27 年 5 月 15 日 (金)

12 時 55 分ころ

発生場所

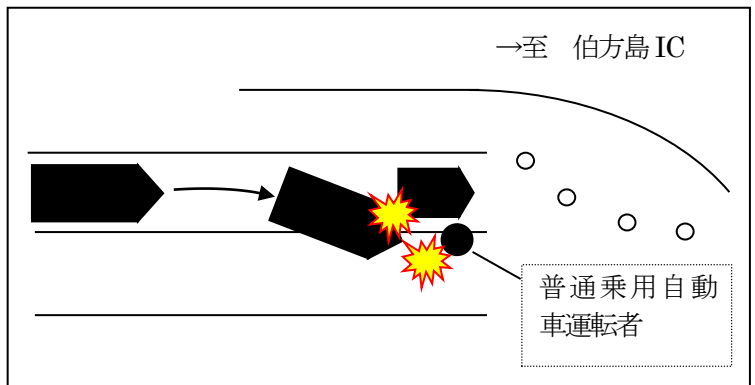
今治市宮窪町宮窪

西瀬戸自動車道上り線 40.3kp

先路上 (大島北 IC 付近)

事故概況

大型貨物自動車は、工事による片側交互通行のため停車中の普通乗用自動車の発見が遅れ、右に回避しようとするも接触。その際、何らかの理由で運転席側車外にいた普通乗用自動車運転者にも衝突。



本年の高速道路での死亡事故 **3 件** となり、すべて「**前方不注視**」が原因で発生しています。高速道路では、一瞬の気の緩みが悲惨な事故を招きます。前方をよく見て、運転しましょう。

高速道路で必要な車間距離の目安は、時速 100km ならば 100m、時速 80km ならば 80m とされています。

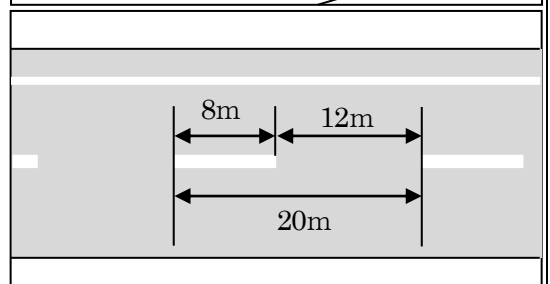
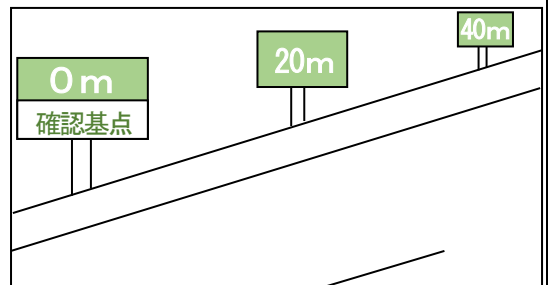
車間距離を自分でチェックする方法は・・・

●車間距離確認区間でチェックする。

高速道路には、車間距離確認区間が設けられているので、その区間で前車との車間距離をチェックし、安全な車間距離を保持しましょう。

●レーンマーク (車線境界線) でチェックする。

高速道路の路面のレーンマーク (斜線境界線) は、白線が 8m、白線の間隔は 12m なので、その 1 セットが 20m となります。80m なら 4 セット分、100m なら 5 セット分ということになります。車間距離確認区がない場所ではレーンマークで確認しましょう。



※ この広報紙は、ホームページにも掲載しています。