



えひめハイウェイ情報

No. 284

全席・全員シートベルト着用！！

<http://www.ehime-kousoku-ankyoku.jp/>

平成 27 年 2 月 23 日
愛媛県高速道路
交通安全協議会

TEL (089) 997-7281

FAX (089) 997-7281

松山自動車道において

交通死亡事故発生

発生日時

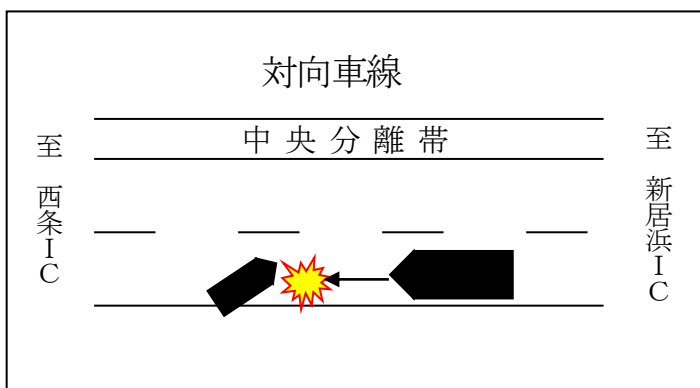
平成 27 年 2 月 16 日 (月)
午前 1 時 50 分頃

発生場所

新居浜市菟生
松山自動車道下り線 90.5kp 付近

事故概況

普通乗用自動車が自損を起こして停止。
その後、後方から進行してきた大型貨物自動車と同車に衝突したものの。



高速道路は二次事故の危険性が大!!

もしも

高速道路で事故・故障が発生したら

ハザードランプを点け
後続車に合図



発炎筒と
停止表示板で合図

運転者も同乗者も通行車両に
注意して車を降りる



ガードレールの外など
安全な場所に避難

非常電話で事故・故障
状況を通報

非常電話は約1km
(トンネル内は約200m)
おきに設置されており、
受話器をあげるだけで
道路管制センターに
つながります。

場所がすぐわかって
安全措置がとれる



※ この広報紙は、ホームページにも掲載しています。