

えひめハイウェイ情報

No. 254

全席・全員シートベルト着用！！

<http://www.ehime-kousoku-ankyoku.jp/>

平成 25 年 6 月 27 日
愛媛県高速道路
交通安全協議会

TEL (089) 997-7281

FAX (089) 997-7281

交通死亡事故発生

発生日時

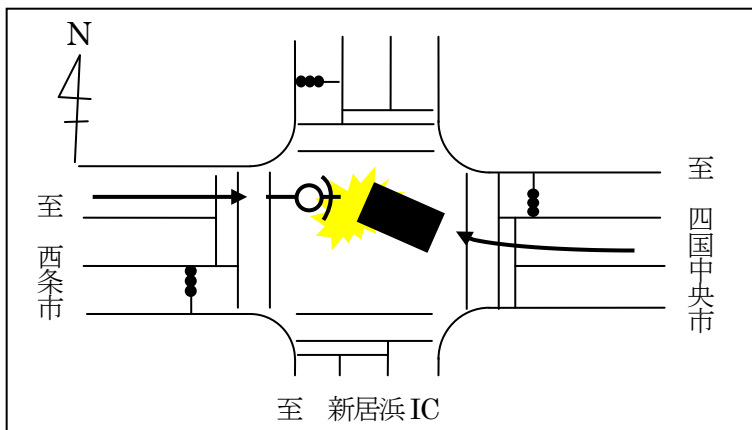
平成 25 年 6 月 21 日 (金)
午後 6 時 40 分ころ

発生場所

新居浜市船木 4 6 2 5 番地 1
先交差点 (国道 11 号)

概況

交差点を右折中の普通乗用自動車と、対向車線を直進してきた自動二輪車が衝突。



発生日時

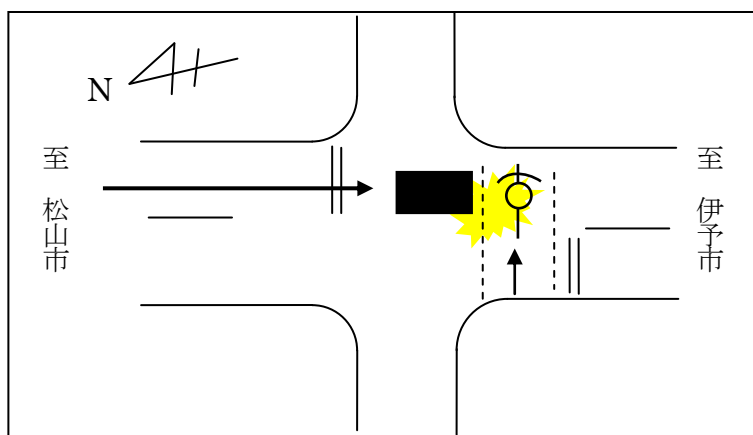
平成 25 年 6 月 24 日 (月)
午後 3 時 15 分ころ

発生場所

伊予郡松前町大字筒井 4 4 1 番地
先交差点 (県道)

概況

普通乗用自動車は横断歩道の設置された交差点を直進する際、横断歩道上を横断する自転車と衝突。



危険です！「伊予の早曲がり」

右折中の事故の多くは、直進する対向車が通過する前に無理に右折する、いわゆる「伊予の早曲がり」も要因の一つとなっています。

余裕のない右折は、対向車の安全確認や歩行者、自転車の確認がおろそかになりがちです。しっかりと安全確認した上で走行し、交通事故防止に努めましょう！！

