



えひめハイウェイ情報

No. 251

全席・全員シートベルト着用！！

<http://www.ehime-kousoku-ankyoku.jp/>

平成 25 年 5 月 24 日
愛媛県高速道路
交通安全協議会

TEL (089) 997-7281

FAX (089) 997-7281

交通死亡事故続発!!!

～高速道路で1件、一般道路で1件～

シートベルト着用の徹底を！

発生日時

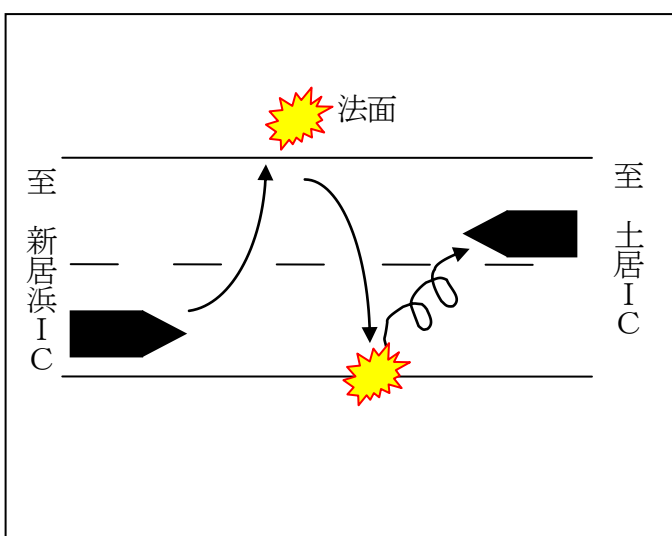
平成25年5月21日（火）
午後1時38分頃

発生場所

四国中央市土居町上野四国縦貫自動車道上り線
78.7KP 先（入野PAから松山方面へ約3km）

事故の概要

追越車線を走行していた際、何らかの原因で
法面へ乗り上げた後、中央分離帯に衝突し、横転
、その際、助手席同乗者が車外放出されたも
の。



シートベルトを着用していれば、助かったと思われます!!!!

発生日時

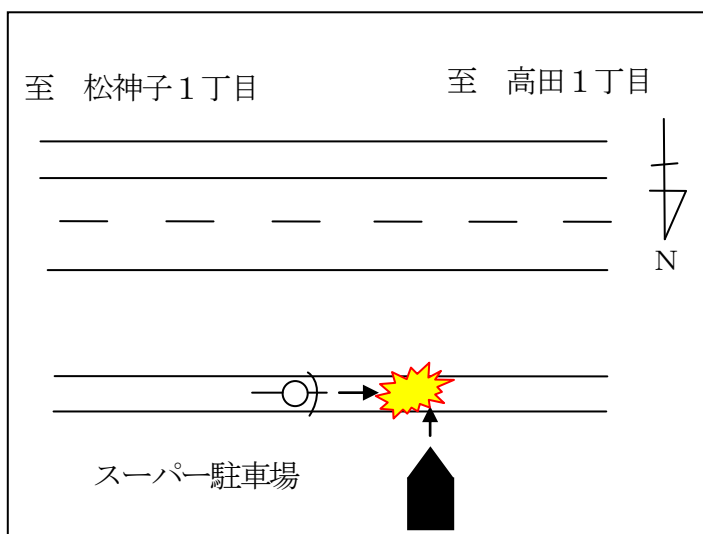
平成25年5月22日（水）
午前10時45分頃

発生場所

新居浜市田の上1丁目5番50号先
マルヨシセンター新居浜川東店

事故の概要

路外駐車場から県道へ左折して進行する際、
左方から自歩道を進行してきた自転車と衝突し
たもの。



本年の県内の交通事故死者数は28人になりました。(うち、高齢者16人)