

えひめハイウェイ情報

No. 243

全席・全員シートベルト着用！！

<http://www.ehime-kousoku-ankyoku.jp/>

平成 25 年 3 月 21 日
愛媛県高速道路
交通安全協議会

TEL (089) 997-7281

FAX (089) 997-7281

交通死亡事故続発

発生日時

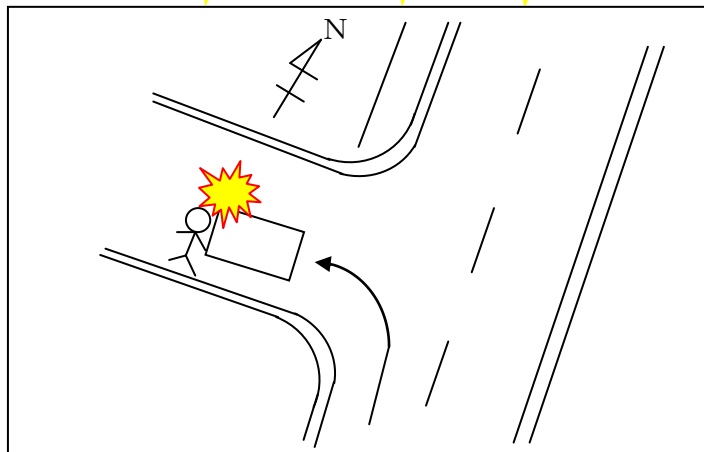
平成 25 年 3 月 16 日 (土)
午後 9 時 17 分頃

発生場所

伊予郡砥部町高尾田
563 番地 8 先路上

概況

何らかの原因で、普通乗用車で交差点を左折した際、道路左側に横臥していた 48 歳女性を、轢過したもの。(他の車が関与していないか捜査中。)



発生日時

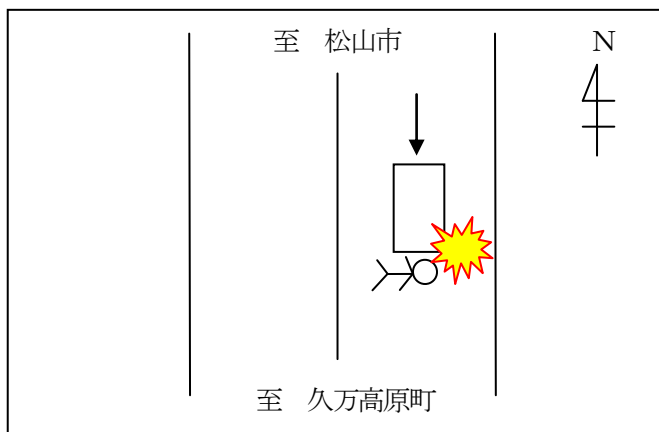
平成 25 年 3 月 17 日 (日)
午後 8 時 12 分頃

発生場所

伊予郡砥部町原町
183 番地 先路上

概況

道路に横臥していた 76 歳男性を、松山方面から久万高原町方面に進行していた普通乗用車が轢過し、そのまま逃走。



本県の交通事故死者数は、**15人** (前年比+3人 うち高齢者**10人**) となりました。(3/17 現在~発生時の人数とする。)

どちらも、人対車両の交通死亡事故です！

◎ドライバーは、**※防衛運転を！**

※ 交通事故を回避できる運転。

◎歩行者・自転車はドライバーに気づいてもらえるよう**反射材の着用を！**

