



えひめハイウェイ情報

No. 260

全席・全員シートベルト着用！！

<http://www.ehime-kousoku-ankyoku.jp/>

平成 25 年 8 月 7 日
愛媛県高速道路
交通安全協議会

TEL (089) 997-7281

FAX (089) 997-7281

交通死亡事故発生

発生日時

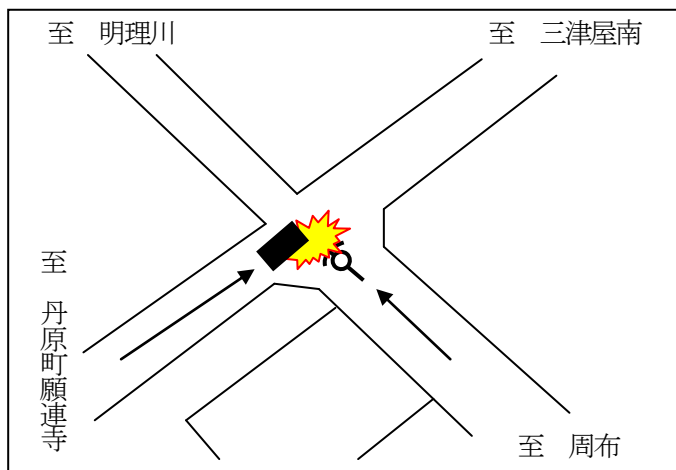
平成 25 年 7 月 31 日 (水)
午後 2 時 26 分頃

発生場所

西条市丹原町池田 24 番地 4
先交差点 (市道)

概要

交差点を普通乗用車が直進中、右方から直進してきた第 1 種原付自転車と出合頭に衝突したものの。



発生日時

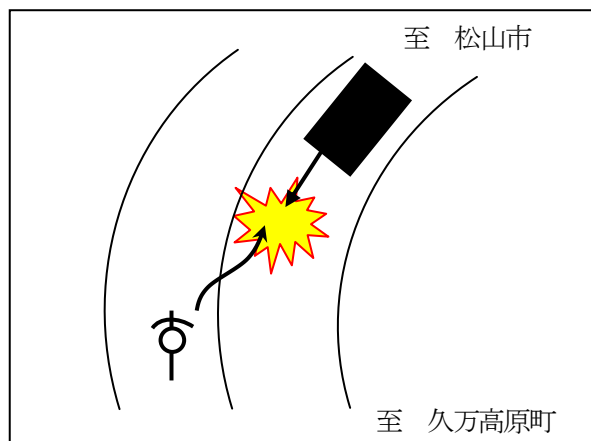
平成 25 年 8 月 3 日 (土)
午前 2 時 50 分頃

発生場所

伊予郡砥部町岩谷口 1158 番地
先路上 (国道 33 号)

概要

第 1 種原付自転車が、対向車線にはみ出し進行したため、対向の大型貨物自動車と正面衝突したものの。



県内の交通事故死者数は、**38人**(前年比 **+4人**、うち高齢者 **23人**)となりました。

県内で、交通死亡事故が多発しています。
ドライバーは、交通事故に遭わない・起こさない防衛運転に努めましょう。
歩行者は車両に気づいてもらえるように反射材の着用を心がけましょう。

※ この広報紙は、ホームページにも掲載しています。