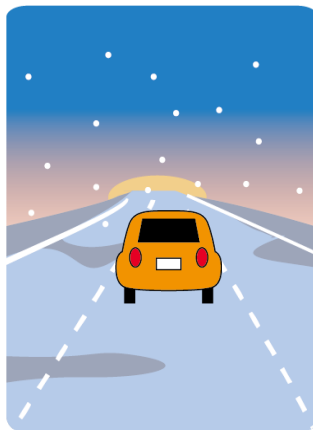


降雪時の交通事故防止



夜間・早朝の凍結にご注意!



ノーマルタイヤ
は危険です!



チェーンを
付けるか
スタッドレスタイヤ
に付け替えよう!



車間距離は通常の3倍以上保持!



急ブレーキは
危険!

2022年から早めの
通行止めが行われます。
各自で交通情報を確認し、
慎重に外出しましょう。

